

ГОСУДАРСТВЕННЫЙ КОМИТЕТ ПО ИМУЩЕСТВУ РЕСПУБЛИКИ БЕЛАРУСЬ

ТЕХНИЧЕСКИЙ ПАСПОРТ

на здание

Логойское бюро Республиканского унитарного предприятия "Минское областное агентство по государственной регистрации и земельному кадастру"
(наименование организации по государственной регистрации недвижимого имущества, прав на него и сделок с ним)

Наименование: Административное здание №1 с элементами благоустройства, сетью водопровода и сетью электроснабжения

Назначение: 2 29 10 - Здание административно-хозяйственное

Инвентарный номер: -

Адрес: 223130, Республика Беларусь, Минская обл., Логойский р-н, Плещеницкий с/с, г.п. Плещеницы, ул. Октябрьская, 47Б

Составлен по состоянию на: 28.06.2024

Составил 28.06.2024
(дата)

Е. А. Гребенцов
(инициалы, фамилия)

Уполномоченное должностное лицо 28.06.2024
(дата)

Т. С. Дубовицкая
(инициалы, фамилия)

Отметки



1. Общие сведения о здании

1. Кадастровый номер земельного участка	623255700001001572 (2.2406)
2. Литер	1А1/к
3. Количество надземных этажей, шт.	1
4. Количество подземных этажей, шт.	-
5. Год постройки (дата приемки в эксплуатацию)	1953
6. Год реконструкции	-
7. Физический износ, %	25
8. Объем здания, куб.м	591
9. Наружная площадь (площадь застройки), кв.м.	199 (208)
10. Общая площадь здания, кв.м	149.3
11. Нормируемая площадь здания, кв.м	113.4
12. Количество нежилых изолированных помещений, шт.	0
13. Общая площадь нежилых изолированных помещений, кв.м	-
14. Нормируемая площадь нежилых изолированных помещений, кв.м	-
15. Количество жилых изолированных помещений (квартир), шт.	0
16. Жилая площадь жилого дома (общежития, жилого здания специального назначения), кв.м	-
17. Общая площадь жилых помещений (квартир) жилого дома, кв.м	-
18. Общая площадь квартир по СНБ, кв.м	-
19. Общая площадь жилых помещений общежития, жилого здания специального назначения, кв.м	-
20. Общая площадь помещений общежития, жилого здания специального назначения, кв.м	-
21. Площадь балконов, лоджий, террас и т.п. без учета коэффициентов, кв.м	-
22. Площадь балконов, лоджий, террас и т.п. жилых помещений с учетом коэффициентов, кв.м	-
23. Количество машино-мест, шт.	0
24. Площадь машино-мест, кв.м	-
25. Вид конструкции здания	Бескаркасная
26. Материал наружных стен	Кирпич

2. Сведения о стоимости

Вид стоимости	Дата определения (год уровня цен)	Стоимость, руб.	Документ о стоимости
1	2	3	4
Остаточная стоимость	31.05.2024 (уровень цен Нет сведений)	0.00	Справка о балансовой принадлежности и стоимости объекта недвижимого имущества ОАО «Борисовдрев» от 31.05.2024 № 61

3. Распределение помещений и их площадей

3.1. По жилым помещениям

Наименование	Распределение квартир по числу комнат							Жилые помещения в общежитиях	Жилые помещения в жилых зданиях специального назначения	Иные жилые помещения	Всего
	однокомнатные	двухкомнатные	трехкомнатные	четырёхкомнатные	пятикомнатные	более пяти комнат	итого				
1	2	3	4	5	6	7	8	9	10	11	12
Количество жилых помещений (квартир), шт.	-	-	-	-	-	-	-	-	-	-	-
Количество жилых комнат, шт.	-	-	-	-	-	-	-	-	-	-	-
Жилая площадь, кв. м	-	-	-	-	-	-	-	-	-	-	-
Общая площадь жилых помещений (квартир) жилого дома, кв. м	-	-	-	-	-	-	-	-	-	-	-
Общая площадь жилых помещений общежития (жилого здания специального назначения), кв. м	-	-	-	-	-	-	-	-	-	-	-
Общая площадь квартир по СНБ, кв. м	-	-	-	-	-	-	-	-	-	-	-
Общая площадь здания, кв. м	-	-	-	-	-	-	-	-	-	-	-

3.2. По нежилым помещениям

Назначение	адм.	Всего
1	2	3
Нормируемая площадь, кв. м	113.4	113.4
Общая площадь, кв. м	149.3	149.3

3.3. Благоустройство жилых помещений

Наименование показателя	Отопление			Водопровод	Канализация		Горячее водоснабжение	Ванны (души)	Газ (газоснабжение)	Напольные электроплиты (варочные панели)
	печное	Центральное			центральная	местная				
		от ТЭЦ или групповой (районной) котельной <*>	от индивидуальных отопительных устройств на _____ <***>							
1	2	3	4	5	6	7	8	9	10	11
Количество изолированных жилых помещений (квартир), шт.	-	-	-	-	-	-	-	-	-	-
Общая площадь жилых помещений, кв. м	-	-	-	-	-	-	-	-	-	-

<*> Система теплоснабжения централизованная.

<***> Система теплоснабжения децентрализованная (локальная).

4. Техническое описание
4.1 Техническое описание здания

№ п/п	Наименование конструктивных элементов и инженерных систем	Описание конструктивных элементов и инженерных систем
1	2	3
1	Фундамент	Бетон
2	Наружные стены	Кирпичи
3	Внутренние стены	Кирпичи
4	Перегородки	Кирпичи
5	Перекрытия	Дерево
6	Крыша (кровля)	Асбестоцементный волнистый лист
7	Полы	Линолеум
8	Окна	Деревянные изделия, ПВХ профиль
9	Двери, ворота	ПВХ профиль, Деревянные изделия
10	Отделочные работы:	-
10.1	наружная отделка стен	Отделка сайдингом
10.2	внутренняя отделка	Обшивка деревом, Обшивка гипсокартонными листами, Оштукатурено и окрашено
11	Инженерные системы:	-
11.1	отопление	Котел на твердом топливе , Локальное
11.2	водопровод и канализация:	-
11.2.1	холодное водоснабжение	Нет
11.2.2	канализация	Нет
11.2.3	горячее водоснабжение	Нет
11.2.4	ванны, душ	Нет
11.3	система электрооборудования:	-
11.3.1	электроснабжение	Централизованная система
11.3.2	подключение электроплит	Нет
11.4	газоснабжение	Нет
11.5	вентиляция	Вентиляция с естественным побуждением
11.6	мусоропровод	-
11.7	лифты	-
11.8	иные	-
12	Прочие	Крыльцо(а)

4.2 Техническое описание основных строений, их составных элементов и принадлежностей

Литер	Наименование	Год постройки (дата приемки в эксплуатацию)	Износ, %*	Площадь, кв.м**	Объем, куб.м	Описание конструктивных элементов и инженерных систем***															
						фундамент	стены	перегородки	перекрытия	крыша	полы	окна	двери, ворота	отделка	отопление	водопровод	канализация	электро- снабжение	газо- снабжение	иные	прочие
1	2	3	4	5	6	7	8	9	10	11	12	13	14	15	16	17	18	19	20	21	22
1А1/к	Административное здание №1 с элементами благоустройства, сетью водопровода и сетью электроснабжения	1953	25	185 (188)	553	-	-	-	-	-	-	-	-	-	-	-	-	-	-	-	-
1	Пристройка	1953	25	7 (10)	19	бет.	кирп.	-	дер.	волн. шифер	доска	п/ф ПВХ	п/ф ПВХ	отд. сайд.	нет	нет	нет	есть	нет	-	крыл.
2	Пристройка	1953	25	7 (10)	19	бет.	кирп.	-	дер.	волн. шифер	доска	п/ф ПВХ	п/ф ПВХ	отд. сайд.	нет	нет	нет	есть	нет	-	крыл.
Б	Благоустройство	1953	46	Благоустройство: Площадка: Площадь: 7955.0 кв.м. Покрытие: Материал: Асфальтобетон. Площадь: 7955.0 кв.м. Бордюр: Материал: Бетон. Длина: 22.62 м. Дорожка: Площадь: 45.0 кв.м. Покрытие: Материал: Плитка цементно-песчаная. Площадь: 45.0 кв.м. Бордюр: Материал: Бетон. Длина: 115.00 м. Ограждение: Заполнение пролета: Плита бетонная. Столб ограждения: Бетон. Вид ограждения: Сплошное. Высота: 2.01 м. Длина: 137.26 м. Ограждение: Заполнение пролета: Доска. Столб ограждения: Дерево. Вид ограждения: Решетчатое. Высота: 0.65 м. Длина: 135.40 м. Ограждение: Заполнение пролета: Доска. Столб ограждения: Дерево. Вид ограждения: Сплошное. Высота: 1.56 м. Длина: 234.03 м. Шлагбаум: Материал: Металл. Тип привода: Электрический. Ворота: Материал: Металл. Вид ворот (калиток): Распашные. Ширина: 7.38 м. Тип привода: Ручной.																	
В	Сеть водоснабжения	1953	55	Сеть водоснабжения: Количество трубопроводной арматуры: 1 шт. Протяженность подземной прокладки: 239.62 м. Границы: Вк.1 - Вк.2 - К.1; Вк.2 - Уп.1 - Вк.сущ. Количество колодцев: 2 шт. Длина трубопровода: 239.62 м. Протяженность линейного сооружения: 239.62 м. Вид инженерной сети: Сеть водоснабжения. Трубопровод: Тип диаметра: Диаметр номинальный (DN, ДУ). Материал: Сталь. Границы: Вк.1 - Вк.2 - К.1; Вк.2 - Уп.1 - Вк.сущ. Глубина прокладки: 1.50 м. Способ прокладки (установки): Подземные. Диаметр: 100 мм. Длина: 150.31 м. Протяженность: 150.31 м. Колодец: Материал: Железобетон. Размер(ы): 1.5 м. Номер(а): Вк.1. Глубина: 1.98 м. Количество: 1 шт. Трубопроводная арматура: Тип диаметра: Диаметр номинальный (DN, ДУ). Материал: Сталь. Местоположение: Вк.1. Тип привода: Ручной. Тип трубопроводной арматуры: Задвижка. Диаметр: 100 мм. Количество: 1 шт. Колодец: Материал: Железобетон. Размер(ы): 1,0 м. Номер(а): Вк.2. Глубина: 1.69 м. Количество: 1 шт. Колонка водоразборная: Материал: Сталь. Количество: 1 шт.																	
Г	Сеть электроснабжения	1953	45	Сеть электроснабжения: Рабочее напряжение: 0,4 киловольт. Протяженность надземной прокладки: 7.78 м. Протяженность подземной прокладки: 525.88 м. Количество опор: 2 шт. Длина кабеля: 531.12 м. Длина провода: 7.78 м. Способ прокладки (установки): Подземные. Протяженность линейного сооружения: 533.66 м. Вид инженерной сети: Сеть электроснабжения. Кабель: Марка: КГ4х4. Границы: Эщ.сущ - Уп.1 - Уп.2 - Уп.4 - Уп.5 - Уп.6 - Уп.7 - В.3. Глубина прокладки: 0.70 м. Способ прокладки (установки): Подземные. Длина: 123.11 м. Протяженность: 123.11 м. Кабель: Марка: АВВГ4х25. Границы: Эщ.сущ - Уп.1 - В.1; В.9 - Уп.4 - Уп.12 - В.10; В.11 - Уп.13 - В.12; В.6 - В.7. Глубина прокладки: 0.70 м. Способ прокладки (установки): Подземные. Длина: 56.82 м. Протяженность: 56.82 м. Кабель: Марка: АВВГ4х16. Границы: Эщ.сущ - Уп.1 - Уп.2 - Уп.3 - В.2; В.8 - Уп.8 - Уп.9 - Оп.1. Глубина прокладки: 0.70 м. Способ прокладки (установки): Подземные. Длина: 153.59 м. Протяженность: 153.59 м. Кабель: Марка: АВВГ4х35. Границы: В.8 - Уп.8 - Уп.9 - Оп.1 - Уп.10 - Эщ.1; Эщ.1 - Уп.10 - Эщ.2 - Оп.2. Глубина прокладки: 0.70 м. Способ прокладки (установки): Подземные. Длина: 197.60 м. Протяженность: 192.36 м. Провод: Марка: АВВГ4х25. Границы: В.4 - В.5. Количество проводов в линии: 1 шт. Длина: 7.78 м. Протяженность: 7.78 м. Опора линии электропередач: Материал: Сталь. Номер(а): Оп.1, Оп.2. Тип опоры : Промежуточная. Тип конструкции опоры: Свободстоящая. Вид опоры: Многостоечная. Количество: 2 шт.																	

* Для незавершенных строений указывается готовность, %.

** Указывается наружная площадь и площадь застройки, а в отношении погребов и т.п. – площадь по внутреннему периметру.

*** По основному строению описание конструктивных элементов и инженерных систем в данной таблице не приводится.

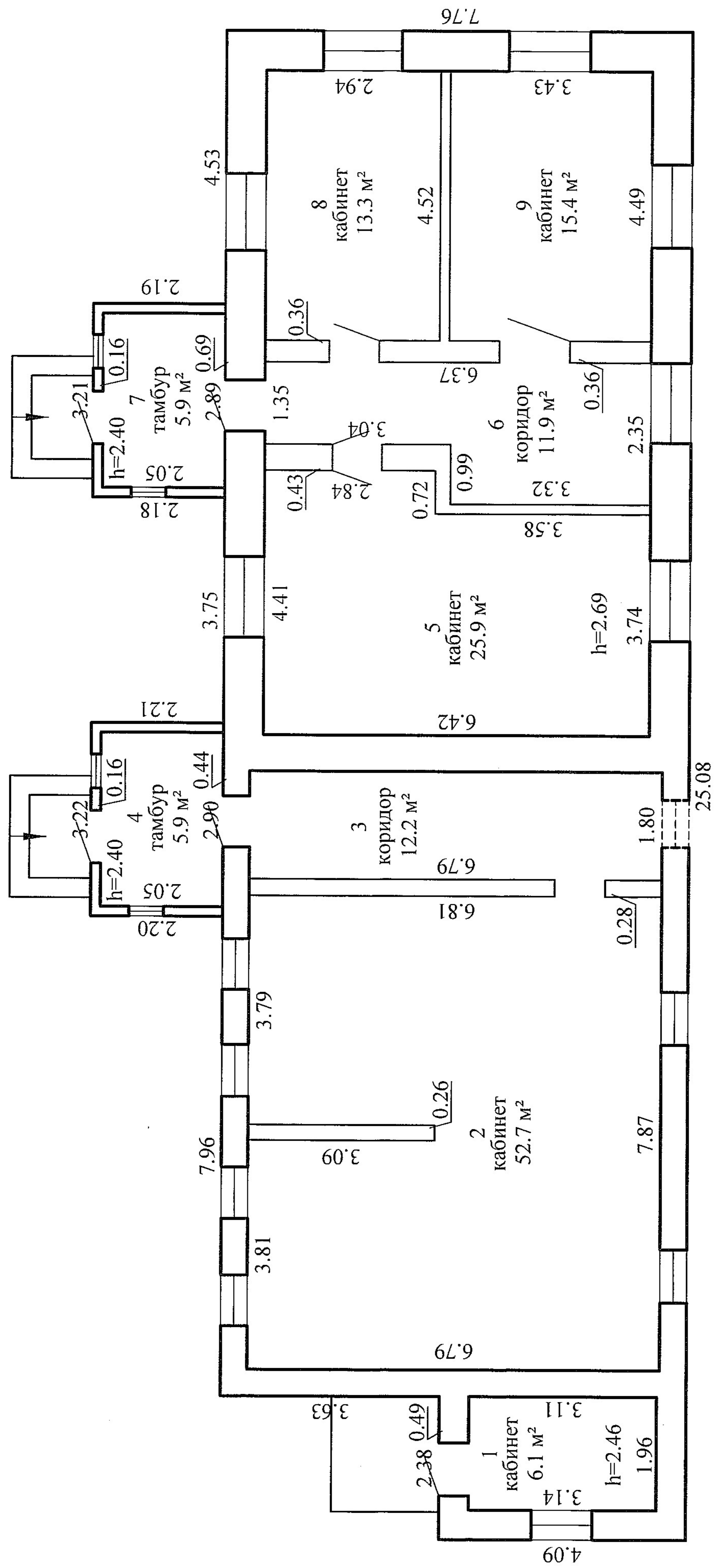
При внесении сведений по сооружениям графы 5 – 22 объединяются.

Примечание: Строка «Инвентарный номер» не заполнена по причине его отсутствия на момент составления итогового технического документа. Инвентарный номер присваивается при государственной регистрации создания объекта недвижимого имущества и указывается в свидетельстве (удостоверении) о государственной регистрации.

Количество страниц технического паспорта: 6

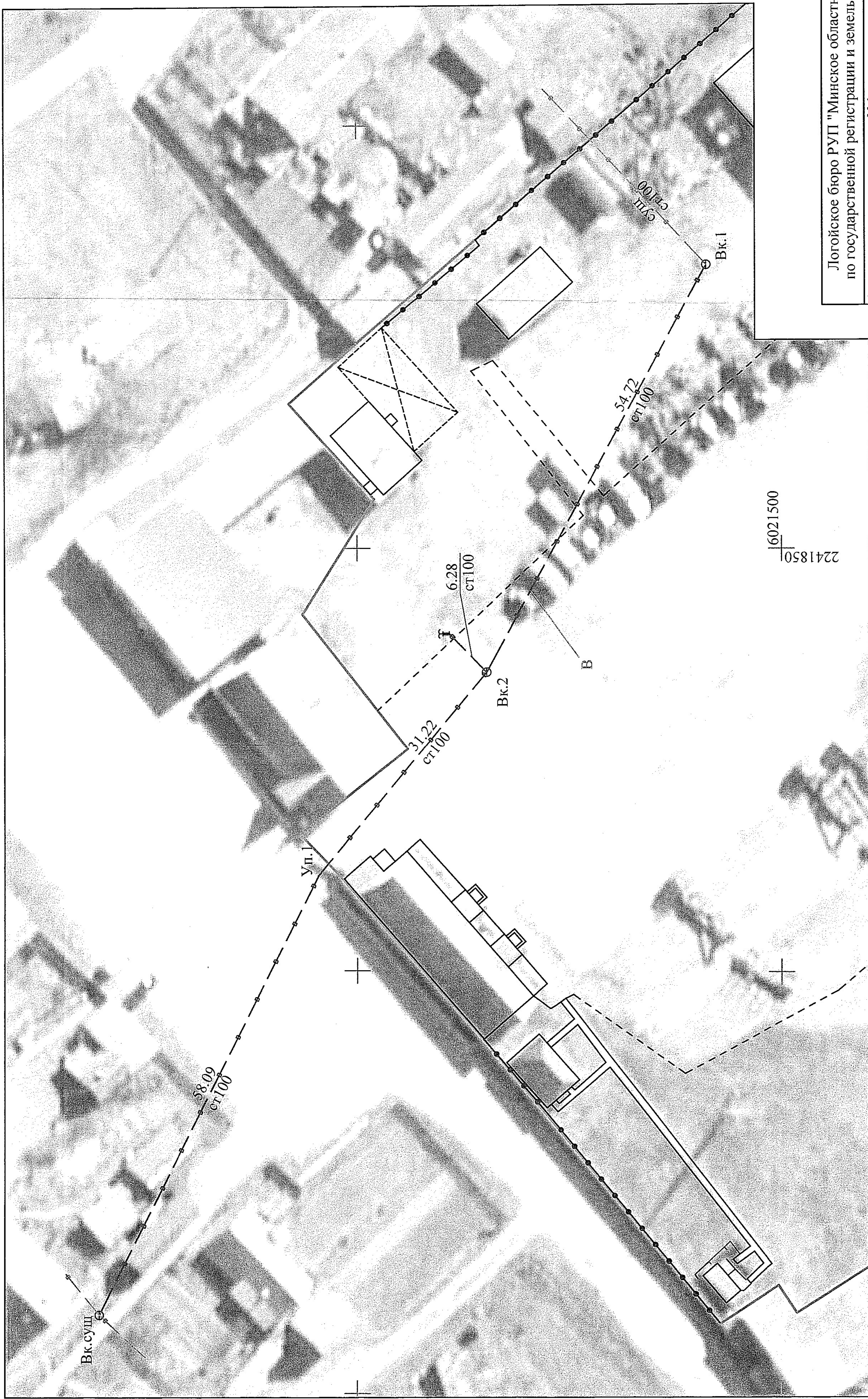
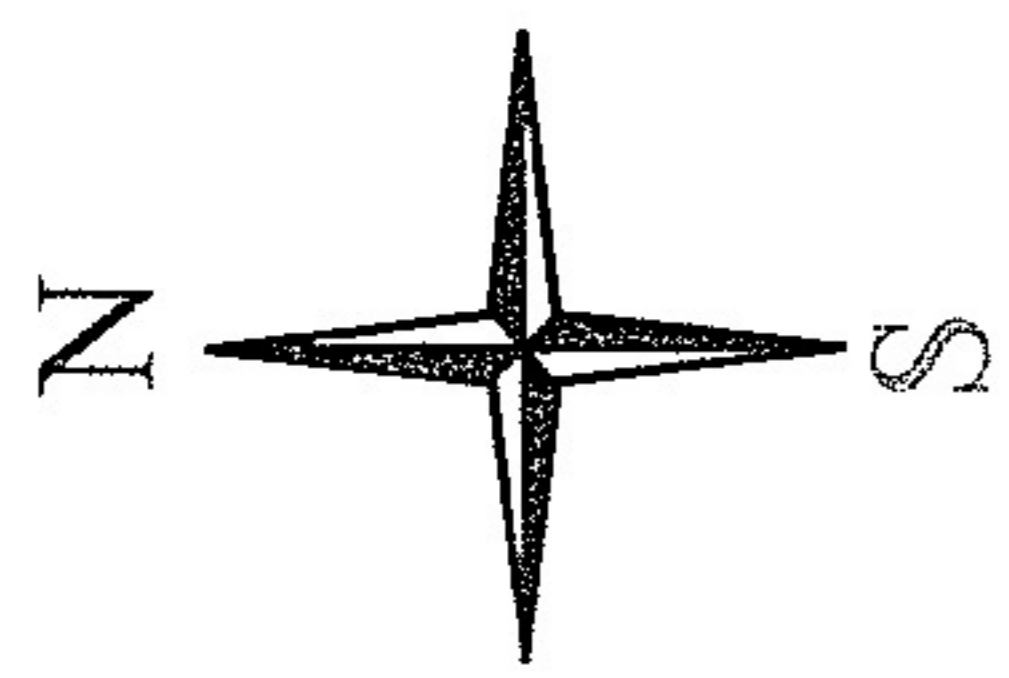
Приложение: 1. Ситуационный план на 1 л.; 2. поэтажные планы на 1 л.; 3. План сооружения на 2 л.

Помещный план Этаж I



Логойское бюро РУП "Минское областное агентство по государственной регистрации и земельному кадастру"				
Административное здание №1 с элементами благоустройства, сетью водопровода и сетью электроснабжения				
223130, Республика Беларусь, Минская обл., Логойский р-н, Плещеницкий с/с, г.п. Плещеницы, ул. Октябрьская, 47Б				
Литер - IA1/к	Секция (подъезд):	Этаж: I		
Составлен по состоянию на: 28.06.2024				
Масштаб	Лист I	Листов I	Стр. 5	
1:100	Инициалы, Фамилия	Подпись	Дата	
Составил	Е.А. Гребенцов		28.06.2024	
Оформил	Е.А. Гребенцов		28.06.2024	
Проверил	Т.С. Дубовицкая		28.06.2024	

План сооружения



Логойское бюро РУП "Минское областное агентство по государственной регистрации и земельному кадастру" Административное здание №1 с элементами благоустройства, сетью водопровода и сетью электроснабжения 223130, Республика Беларусь, Минская обл., Логойский р-н, Плещеницкий с/с, г.п. Плещеницы, ул. Октябрьская, 47Б

Система координат: 1963 г.

Составлен по состоянию на: 28.06.2024

Масштаб	Лист 1	Листов 1	Стр. 6
1:500	Инициалы, Фамилия	Подпись	Дата
Составил	К.П.Ларченко		28.06.2024
Оформил	К.П.Ларченко		

Условные обозначения:

В	Литер	трубопровод, материал, диаметр
— в ст100		подземный, расстояние, м
— в 9.88		
⊖ Вк.1		водопроводные колодцы
Уп.1		углы поворота сети
⊕		колонка водоразборная